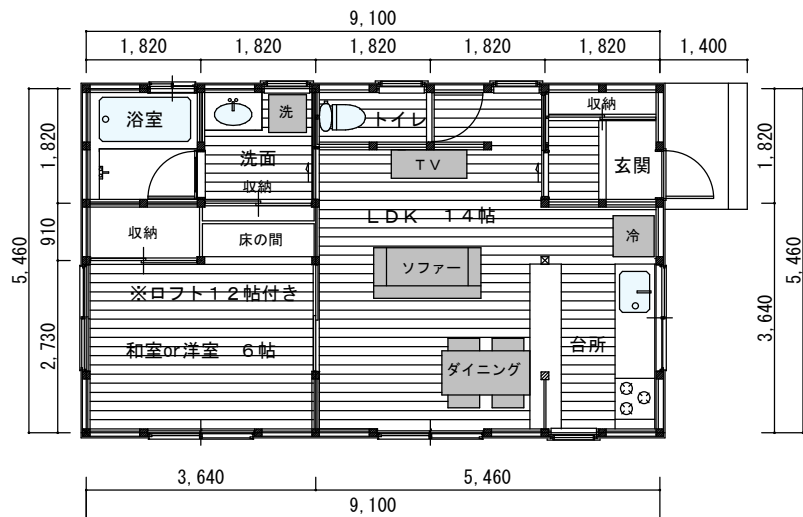


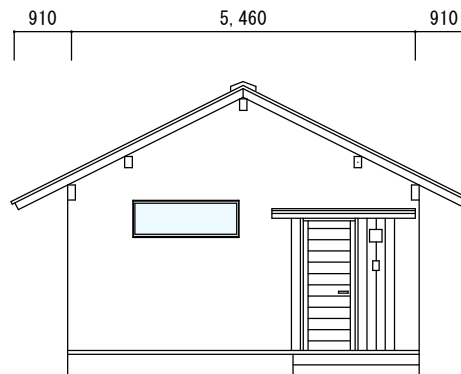
板倉の家 規格住宅

間口 奥行
3間×5間 平屋プラン

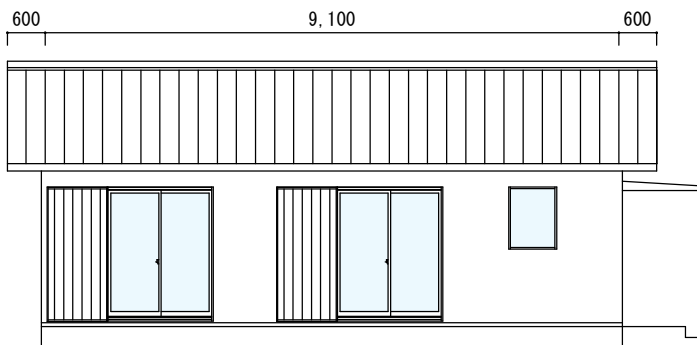
1,300万円(税抜)



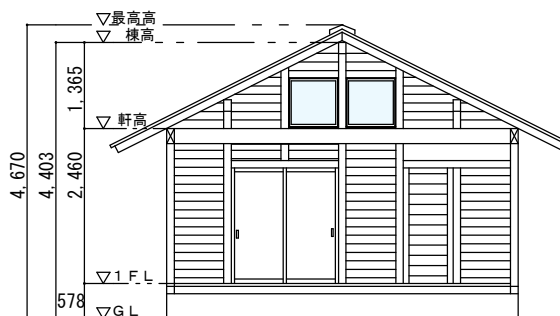
平面図



玄関側 立面図



南面 立面図



断面図

建物面積

1F床面積	49.6㎡(15坪)
延床面積	49.6㎡(15坪)
ロフト	13.2㎡(4坪)
工事面積	62.8㎡(19坪)

価格に含まれる仕様

建物外部仕上

屋根	SGL鋼板(立平・横葺き)
外壁	SGL鋼板(成型角波板) 一部スギ板張り
玄関ポーチ	モルタル金網仕上
サッシ	YKKap エピソードNEO

建物内部仕上

床・天井	スギ板あらかし
和室	畳か床を選べます
壁	スギ板現し・一部和紙クロス
建具	オリジナル木製建具(スギ)
照明器具	ガイシソケット+ボール球 オーデリック
キッチン	クリナップ ラクセラ
浴室	TOTO サザナ
洗面	LIXIL ピアラ
トイレ	LIXIL アメージュZ

給湯設備

エコキュート	370L フルオート
--------	------------

※塗りつぶし部分(グレー)の家具家電は本体工事価格に含まれません
 ※本体工事価格には外溝工事・屋外付帯工事は含まれません
 ※準防火地域ではサッシの仕様が異なり別途追加料金が発生します