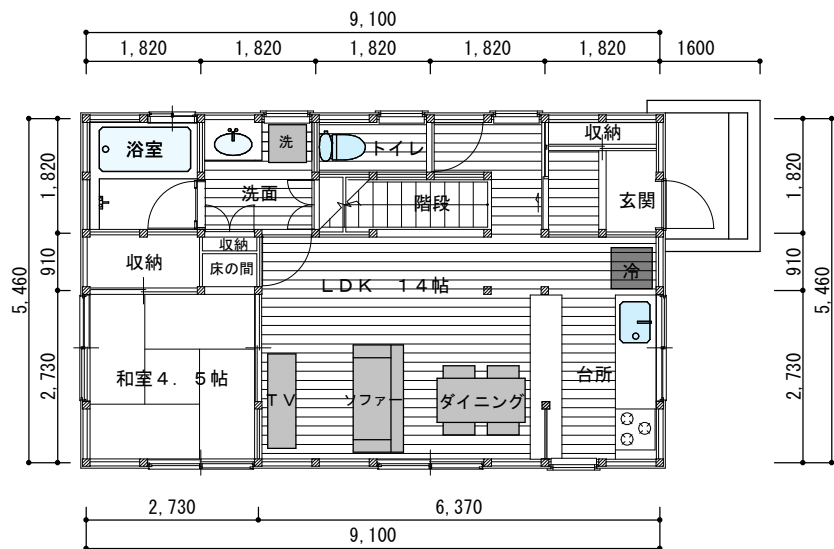


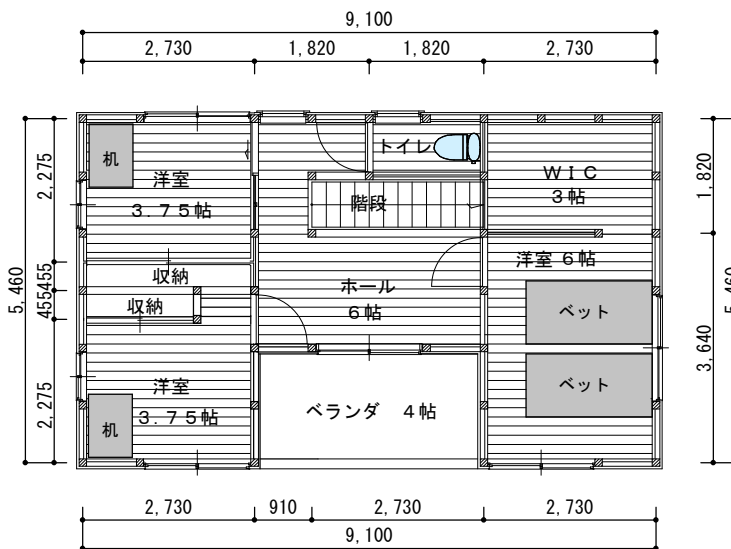
板倉の家 規格住宅

間口 奥行
3間×5間 2階建プラン

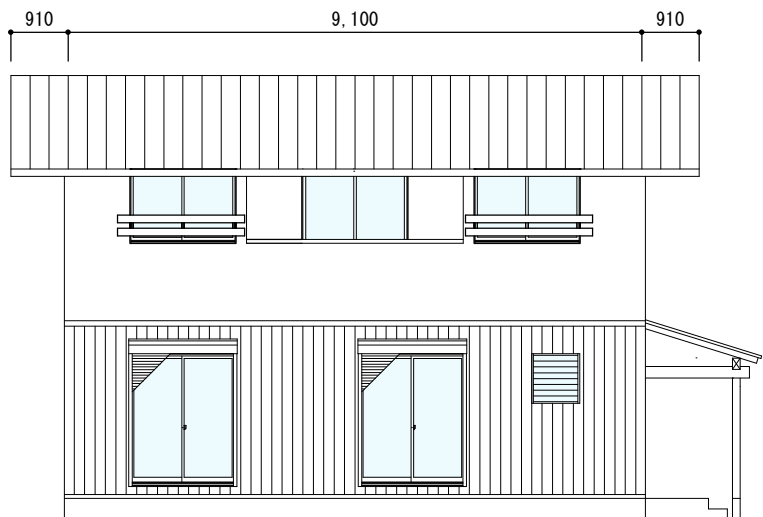
1,800 万円 (税抜)



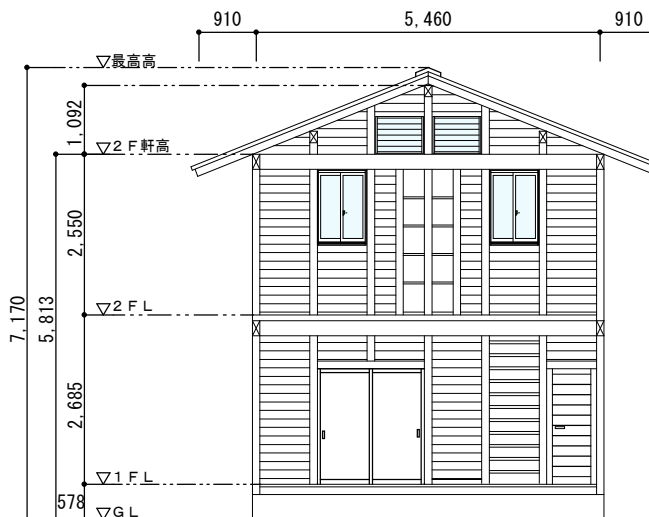
1階平面図



2階平面図



立面図



断面図

建物面積

1 F床面積	49.6㎡ (15坪)
2 F床面積	43.0㎡ (13.0坪)
延床面積	92.6㎡ (28.0坪)
ベランダ	6.6㎡ (2坪)
下屋	3.6㎡ (1.1坪)
工事面積	112.8㎡

価格に含まれる仕様

建物外部仕上

屋根	SGL鋼板 (立平葺)
外壁	SGL鋼板 (成型角波板) 一部スギ板張り
玄関ポーチ	モルタル金剛仕上
サッシ	YKKap エピソードNEO

建物内部仕上

床・天井	スギ板あらわし
畳	縁なし畳
壁	スギ板・一部珪藻土クロス
建具	オリジナル木製建具
照明器具	ガイシソケット+ボール球 オーデリック
キッチン	クリナップ ラクセラ
浴室	TOTO サザナ
洗面	LIXIL ピアラ
トイレ	LIXIL アメージュ

給湯設備

エコキュート	370L
--------	------

※塗りつぶし部分(グレー)の家具家電は本体工事価格に含まれません
 ※本体工事価格には外溝工事・屋外付帯工事は含まれません
 ※準防火地域ではサッシの仕様が異なり別途追加料金が発生します