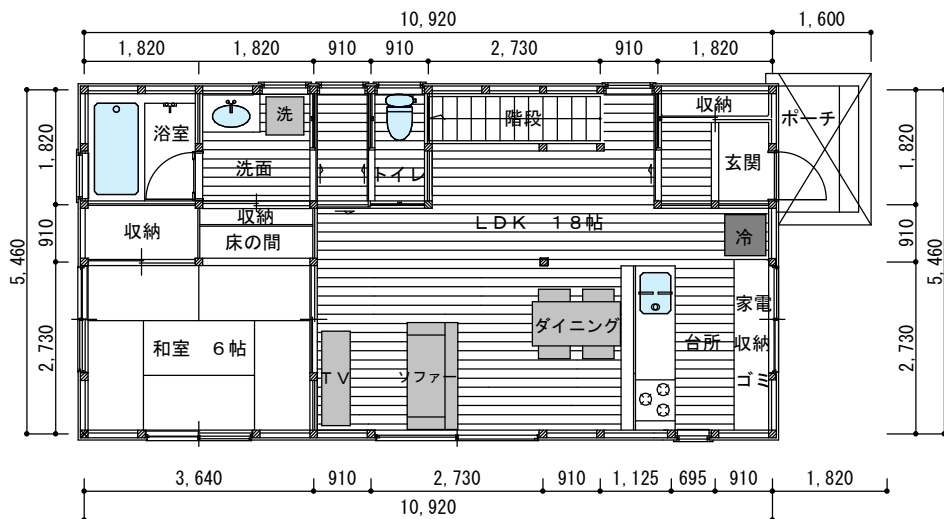


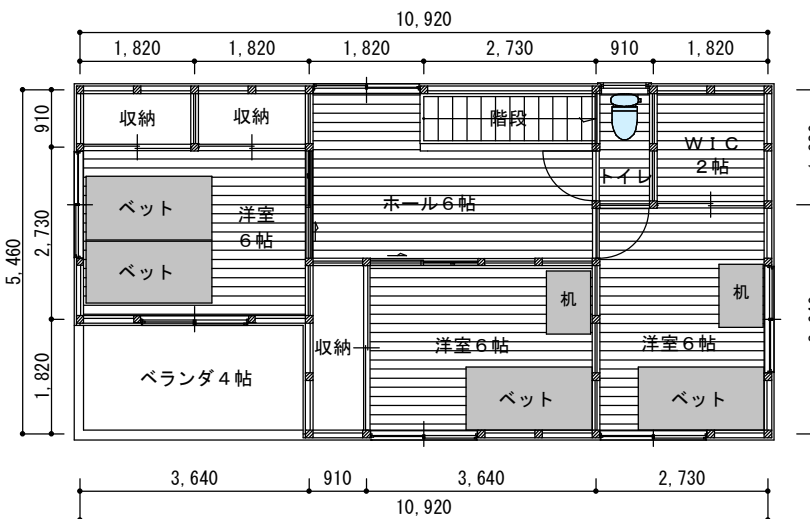
板倉の家 規格住宅

間口 奥行
3間×6間 2階建プラン

1,900万円(税抜)



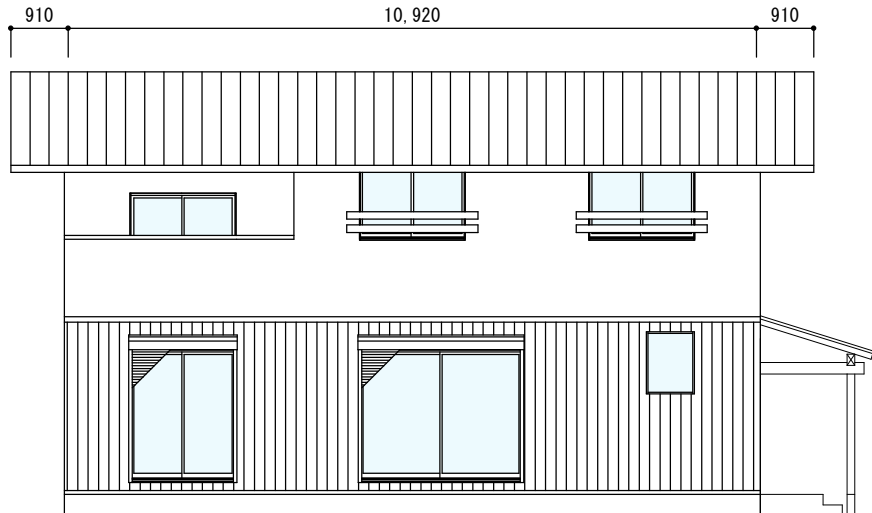
1階平面図



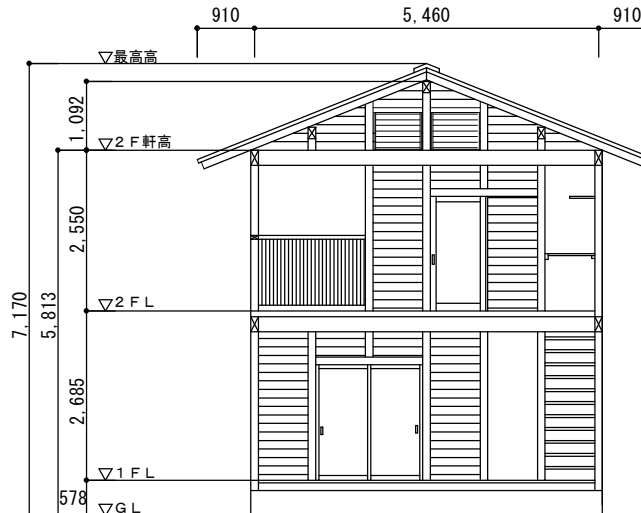
2階平面図

建物面積

1F床面積	59.6㎡(18坪)
2F床面積	53㎡(16坪)
延床面積	112.6㎡(34坪)
ベランダ	6.6㎡(2坪)
下屋	3.6㎡(1.1坪)
工事面積	122.8㎡



立面図



断面図

価格に含まれる仕様

建物外部仕上

屋根	SGL鋼板(立平葺)
外壁	SGL鋼板(成型角波板) 一部スギ板張り
玄関ポーチ	モルタル金剛仕上
サッシ	YKKap エピソードNEO

建物内部仕上

床・天井	スギ板あらかし
畳	縁なし畳
壁	スギ板・一部珪藻土クロス
建具	オリジナル木製建具
照明器具	ガイソケット+ボール球 オーデリック
キッチン	クリナップ ラクセラ
浴室	TOTO サザナ
洗面	LIXIL ピアラ
トイレ	LIXIL アメージュ

給湯設備

エコキュート 370L